

Inspiron 3650

Quick Start Guide

Stručná úvodní příručka
Gyors üzembe helyezési útmutató
Skrócona instrukcja uruchomienia
Stručná úvodná príručka



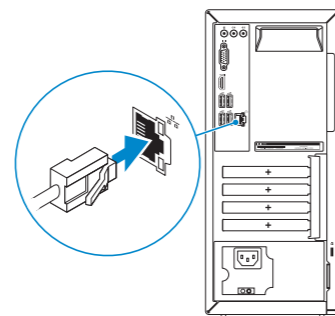
1 Connect the keyboard and mouse

Připojení klávesnice a myši
Csatlakoztassa a billentyűzetet és az egeret
Podłącz klawiaturę i mysz
Pripojte klávesnicu a myš

See the documentation that shipped with the keyboard and mouse.
Pokyny naleznete v dokumentaci dodané společně s klávesnicí a myší.
Olvassa el a billentyűzethez és az egerhez mellékelt dokumentációt.
Zapoznaj się z dokumentacją dostarczoną z klawiaturą i myszą.
Prečítajte si dokumentáciu dodávanú s klávesnicou a myšou.

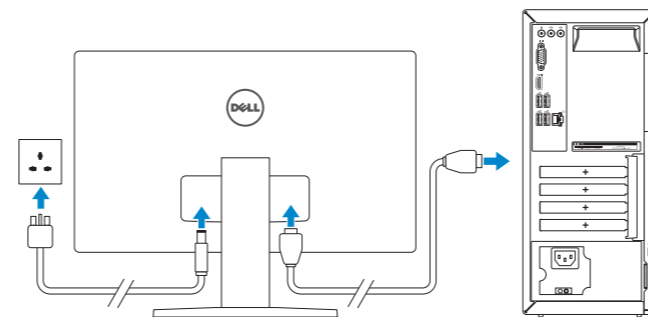
2 Connect the network cable—optional

Připojte síťový kabel — volitelné
Csatlakoztassa a hálózati kábelt — opcionális
Podłącz kabel sieciowy (opcjonalnie)
Pripojte sieťový kábel — voliteľný



3 Connect the display

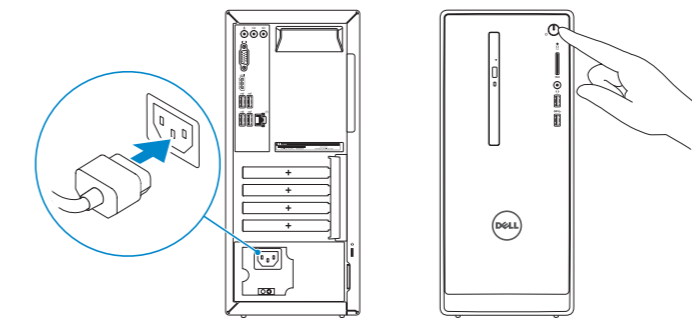
Připojte displej
Csatlakoztassa a monitort
Podłącz monitor
Pripojte obrazovku



- NOTE:** If you ordered your computer with a discrete graphics card, connect the display to the discrete graphics card.
- POZNÁMKA:** Pokud jste si počítač objednali se samostatnou grafickou kartou, připojte displej k samostatné grafické kartě.
- MEGJEGYZÉS:** Ha a számítógéphez egy különálló grafikus kártyát rendelt, a monitort csatlakoztassa a különálló grafikus kártyára.
- UWAGA:** Jeśli z komputerem zamówiono autonomiczną kartę graficzną, monitor należy podłączyć do złącza w tej karcie.
- POZNÁMKA:** Ak ste si počítač objednali s diskretnou grafickou kartou, pripojte obrazovku k diskretnej grafickej karte.

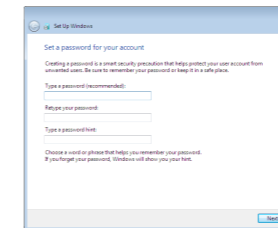
4 Connect the power cable and press the power button

Připojte napájecí kabel a stiskněte vypínač
Csatlakoztassa a tápkábelt és nyomja meg a bekapcsológombot
Podłącz kabel zasilania i naciśnij przycisk zasilania
Zapojte napájací kábel a stlačte spínač napájania

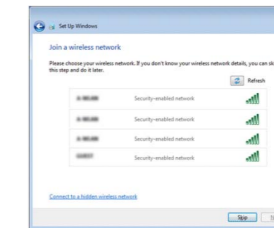


5 Finish Windows setup

Dokončete nastavení v systému Windows | Fejezse be a Windows beállítását
Skonfiguruj system Windows | Dokončite inštaláciu systému Windows

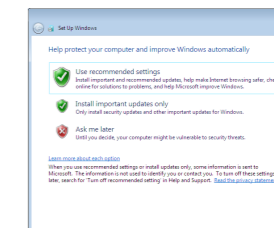


Set up password for Windows
Nastavení hesla pro systém Windows
Jelszó beállítás Windows operációs rendszerhez
Ustaw hasło systemu Windows
Nastavte heslo do systému Windows



Connect to your network
Připojte se k síti
Kapcsolódjon a hálózathoz
Nawiąż połączenie z siecią
Pripojte sa k sieti

- NOTE:** If you are connecting to a secured wireless network, enter the password for the wireless network access when prompted.
- POZNÁMKA:** Pokud se připojujete k zabezpečené bezdrátové síti, po výzvě zadejte heslo pro přístup k bezdrátové síti.
- MEGJEGYZÉS:** Ha biztonságos vezeték nélküli hálózathoz csatlakozik, kérésre, adja meg a vezeték nélküli hálózat hozzáférési jelszavát.
- UWAGA:** Jeśli nawiązujesz połączenie z zabezpieczoną siecią bezprzewodową, wprowadź hasło dostępu do sieci po wyświetleniu monitu.
- POZNÁMKA:** Ak sa pripájate k zabezpečenej bezdrôtovej sieti, zadajte po výzve heslo na prístup k tejto sieti.



Protect your computer
Ochrana počítače
Védje számítógépét
Zabezpiecz komputer
Chrňte svoj počítač

Product support and manuals

Podpora a příručky k produktům
Terméktámogatás és kézikönyvek
Pomoc techniczna i podręczniki
Podpora a príručky produktu

[Dell.com/support](#)

[Dell.com/support/manuals](#)

[Dell.com/support/windows](#)

Contact Dell

Kontaktujte společnost Dell | Kapcsolatfelvétel a Dell-lel
Kontakt z firmą Dell | Kontaktujte Dell

[Dell.com/contactdell](#)

Regulatory and safety

Regulace a bezpečnost
Szabályozások és biztonság
Przepisy i bezpieczeństwo
Zákonom vyžadované a bezpečnostné informácie

[Dell.com/regulatory_compliance](#)

Regulatory model

Směrnicevým model | Szabályozó modell
Model | Regulačný model

D19M

Regulatory type

Regulační typ | Szabályozó típus
Typ | Regulačný typ

D19M002

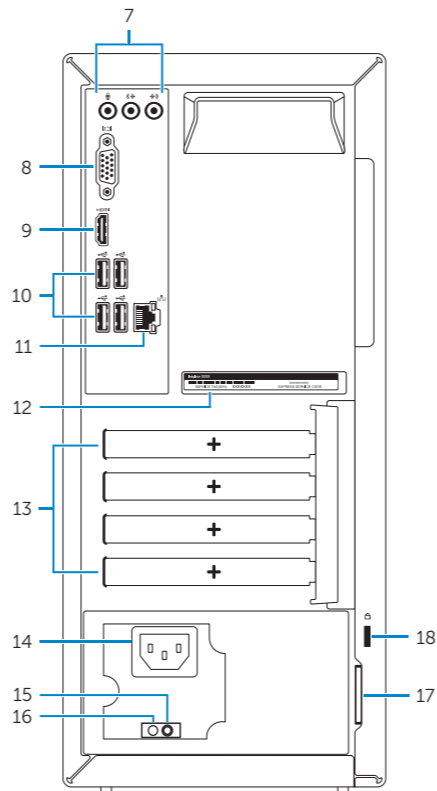
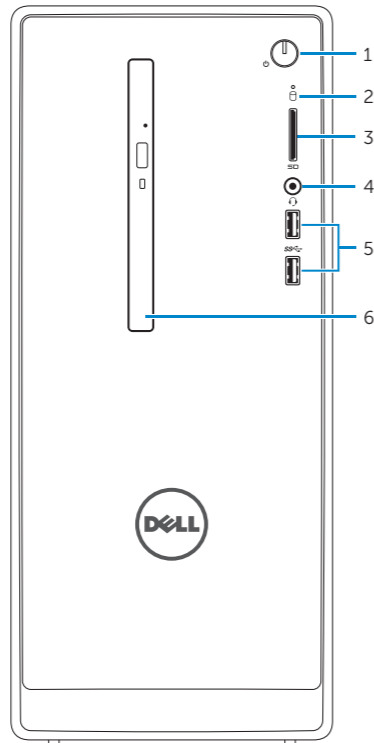
Computer model

Model počítače | Számítógép modell
Model komputera | Model počítača

Inspiron 3650

Features

Funkce | Jellemzők | Funkcje | Vlastnosti



1. Power button
2. Hard-drive activity light
3. Media-card reader
4. Headset port
5. USB 3.0 ports (2)
6. Optical drive (optional)
7. Audio ports (3)
8. VGA port
9. HDMI port

1. Vypínač
2. Indikátor činnosti pevného disku
3. Čtečka paměťových karet
4. Port pro náhlavní soupravu
5. Porty USB 3.0 (2)
6. Optická jednotka (volitelná)
7. Zvukové porty (3)
8. Port VGA
9. Port HDMI

1. Bekapcsológomb
2. Merevlemez-meghajtó aktivitás jelzőfény
3. Médiakártya-olvasó
4. Fejhallgató port
5. USB 3.0 portok (2 db)
6. Optikai meghajtó (opcionális)
7. Audio portok (3 db)
8. VGA port
9. HDMI port

10. USB 2.0 ports (4)
11. Network port
12. Service Tag label
13. Expansion-card slots
14. Power port
15. Power-supply diagnostic button
16. Power-supply light
17. Padlock rings
18. Security-cable slot

10. Porty USB 2.0 (4)
11. Síťový port
12. Štítek Service Tag
13. Pozice pro rozšiřující karty
14. Port napájení
15. Diagnostické tlačítko napájení
16. Indikátor napájení
17. Kroužek bezpečnostního zámku
18. Slot bezpečnostního kabelu

10. USB 2.0 portok (4 db)
11. Hálózati port
12. Szervizcímke
13. Bővítőkártya foglalatok
14. Tápellátás port
15. Tápegység diagnosztika gomb
16. Tápegység jelzőfény
17. Lakatgyűrűk
18. Biztonsági kábel foglalata

1. Przycisk zasilania
2. Lampka aktywności dysku twardego
3. Czytnik kart pamięci
4. Gniazdo zestawu słuchawkowego
5. Porty USB 3.0 (2)
6. Napęd dysków optycznych (opcjonalny)
7. Złącza audio (3)
8. Złącze VGA
9. Port HDMI

1. Tlačidlo napájania
2. Kontrolka aktywności pevného disku
3. Čítačka pamäťových kariet
4. Zdieľka na slúchadlá
5. Porty USB 3.0 (2)
6. Optická jednotka (voliteľná)
7. Zvukové porty (3)
8. Port VGA
9. Port HDMI

10. Porty USB 2.0 (4)
11. Sieťový port
12. Servisný štítk
13. Zásuvky pre rozširujúce karty
14. Napájací port
15. Diagnostické tlačidlo napájania
16. Kontrolka napájania
17. Krúžky na visaciu zámku
18. Otvor pre bezpečnostný kábel

For more information

Dašší informace | További tájékoződásért lásd

Aby uzyskać więcej informacji | Daššie informácie

To learn about the features and advanced options available on your computer, click **Start** → **All Programs** → **Dell Help Documentation**.

Dašší informace o funkcích a rozšířených možnostech počítače získáte prostřednictvím nabídky **Start** → **Všechny programy** → **Dell Help Documentation**.

A számítógépen rendelkezésre álló funkciókra és speciális opciókra vonatkozó bővebb információért kattintson a **Start** → **Minden program** → **Dell Súgó dokumentáció** lehetőségre.

Aby dowiedzieć się więcej o funkcjach i zaawansowanych opcjach komputera, kliknij kolejno **Start** → **Wszystkie programy** → **Dokumentacja i pomoc firmy Dell**.

Daššie informácie o možnostiach svojho počítača nájdete postupom **Štart** → **Všetky programy** → **Dell Help Documentation**.

